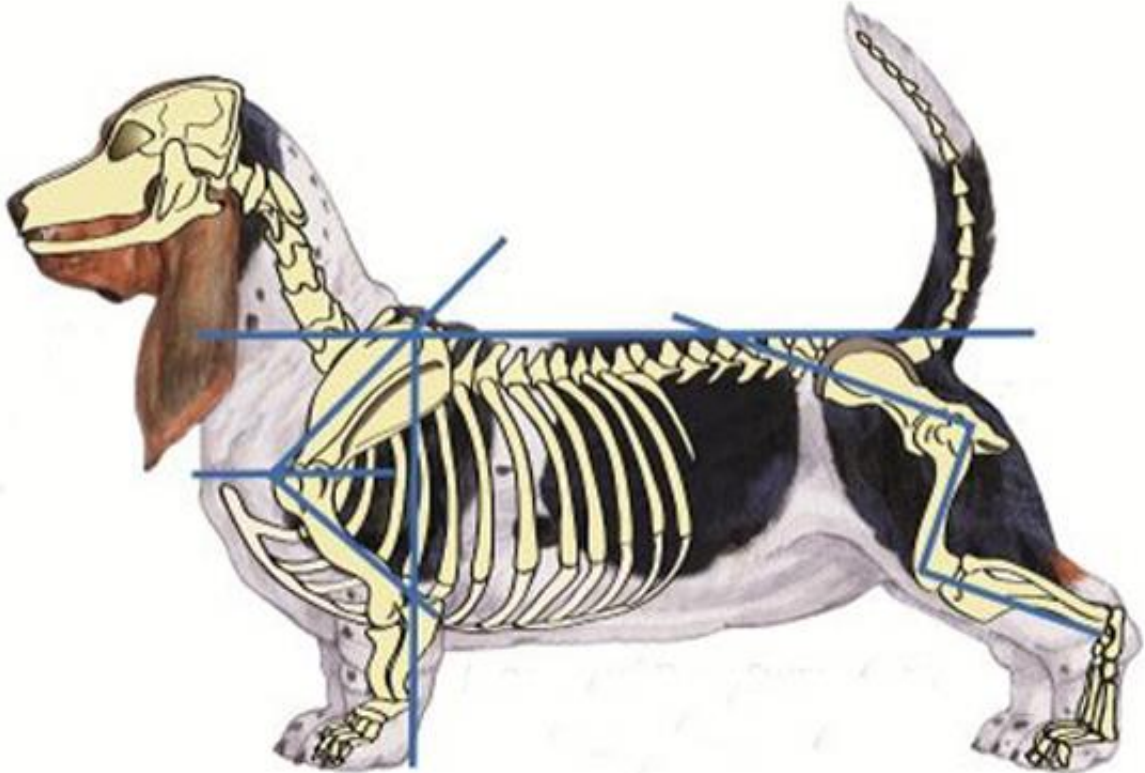


Basset Hound



Det kan ibland vara svårt att föreställa sig hunden under skinnet.

Att tänka på vid bedömning:

- Detta är en rejäl hund på korta grova ben
- Skall vara lika välbyggd som alla andra raser
- Balans mellan fram- och bakdel mycket viktigt
- Starkt byggd med välutvecklad ryggmuskulatur
- Framträdande förbröst
- Välformad lång bröstkorg med långt bröstben
- Vålvinklade extremiteter
- Tassarna skall vara stora och väl välvda

Givetvis ska också allt annat som huvud, bett, öron, rörelser samt ”kostymen” mm bedömas, men detta visar hur viktigt det är att verkligen känna igenom hunden.